



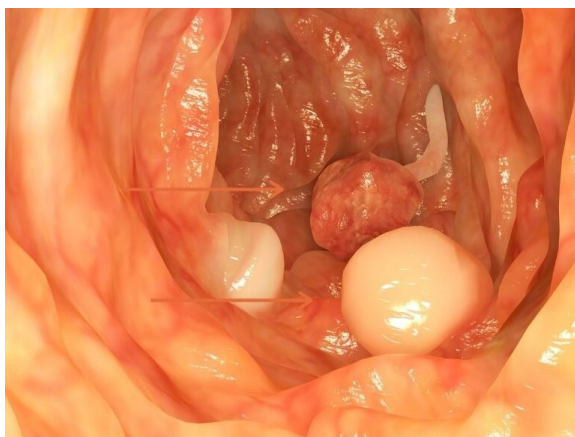
Dépistage du cancer colorectal

🕒 paru le 14/10/2020 • traduit du néerlandais

De quoi s'agit-il ?

Le cancer du côlon (ou cancer colorectal) est une tumeur maligne du gros intestin. Il se développe lentement, et généralement au départ d'un polype. Les polypes sont des gonflements de la muqueuse de l'intestin. Le plus souvent, ils sont bénins et ne sont pas à l'origine de symptômes. C'est justement la raison pour laquelle il est important de détecter d'éventuels polypes avant l'apparition de symptômes. C'est ce qu'on appelle un dépistage.

En Belgique, le dépistage du cancer colorectal fait l'objet d'un programme national de dépistage. Dans le cadre de ce programme, vous êtes invité à vous faire dépister tous les 2 ans.



polypes du côlon

Cause et facteurs de risque

La cause du cancer colorectal n'est pas encore complètement connue. Plusieurs causes en sont sans doute responsables.

Les facteurs qui augmentent le risque de cancer colorectal sont notamment :

- l'âge :
 - Plus vous êtes âgé, plus le risque est élevé.
- une prédisposition héréditaire :
 - Votre père, votre mère, vos sœurs ou vos frères ont (eu) la maladie.
- une maladie existante des intestins, comme la maladie de Crohn ou la colite ulcéreuse ;
- une mauvaise hygiène de vie :
 - vous mangez trop de graisses et de viande rouge, et pas assez de fibres ;
 - le tabagisme ;
 - un excès de poids ;
 - un manque d'activité physique.

Quelle est sa fréquence ?

Chaque année, un peu plus de 8 000 Belges apprennent qu'ils ont un cancer colorectal. Il s'agit du troisième cancer chez les hommes (après le cancer de la prostate et le cancer du poumon) et du deuxième cancer chez les femmes (après le cancer du sein).

Dans environ trois quarts des cas, l'âge est le seul facteur qui intervient. La forme héréditaire est peu fréquente.

Quels sont les tests utilisés pour dépister un cancer colorectal ?

Analyse de selles

Le programme national de dépistage utilise une analyse de selles. Ce test détecte des traces invisibles de sang dans les selles. Pour le faire, il suffit de fournir un échantillon de selles.

Endoscopie de l'intestin (coloscopie)

Lorsque l'analyse de selles donne un résultat positif ou anormal, cela signifie qu'il y a du sang dans vos selles. Dans ce cas, vous devez passer des examens complémentaires. Le médecin inspecte l'intérieur de votre côlon à l'aide d'une caméra (coloscopie) pour détecter d'éventuelles anomalies.

Si votre analyse de selles donne un résultat positif, il n'est d'aucune utilité de répéter le test. Vous devez toujours passer une coloscopie.

Résultats des tests

- Si la coloscopie est normale après un résultat positif à l'analyse de selles, l'analyse de selles suivante ne doit être réalisée qu'après 10 ans.
- Si la coloscopie révèle des anomalies, le médecin spécialisé dans les maladies de l'estomac et des intestins (gastro-entérologue) fixera une visite de suivi.

Qui est dépisté ?

Toutes les personnes âgées de 50 à 74 ans, qu'elles aient ou non des facteurs de risque, reçoivent tous les 2 ans une lettre qui les invite à réaliser une analyse de selles. Le test n'est pas obligatoire.

Personnes à risque

Le dépistage débute plus tôt (à partir de 40 ans) lorsqu'il y a des cas de cancer colorectal dans la famille (père, mère, frère(s) et/ou sœur(s)).

Les personnes qui sont exposées à un risque plus élevé et/ou qui ont une maladie chronique des intestins doivent passer une coloscopie. Elles ne doivent donc pas commencer par l'analyse de selles. Il sera décidé en concertation avec le gastro-entérologue, à quelle fréquence elles doivent passer une coloscopie afin de surveiller leur état de santé.

Avantages et inconvénients du dépistage du cancer colorectal

Avantages

- Le cancer colorectal se développe très lentement. Un médecin peut détecter et retirer d'éventuels polypes avant l'apparition de cellules cancéreuses.
- La détection précoce d'un cancer ou d'un risque de cancer permet d'éviter des complications ou un traitement (plus lourd).
- Les chances de guérison complète sont également plus grandes.

Inconvénients

Le test idéal est un test qui donne toujours un résultat positif lorsqu'une personne souffre d'une affection et qui donne toujours un résultat négatif lorsqu'elle n'a pas cette affection. Malheureusement, le test idéal n'existe pas. De temps en temps, il y a des résultats « faux positifs » ou « faux négatifs ».

- Un faux-positif indique que la personne est malade alors qu'elle ne l'est pas
- Un faux-négatif indique que la personne n'est pas malade alors qu'elle l'est.

Parmi les autres inconvénients du dépistage, citons :

- l'angoisse dans l'attente des résultats ;
- l'attente de l'examen de suivi en cas de résultat anormal au test de dépistage ;
- les complications possibles d'un éventuel examen de suivi (coloscopie).

En savoir plus ?

- <https://dikkedarmkanker.bevolkingsonderzoek.be/fr/bienvenue>
- <https://www.cancer.be/les-cancers/types-de-cancers/cancer-colorectal-du-gros-intestin>

Sources

- <https://www.ebpnet.be>
- <https://www.cancer.be/les-cancers/types-de-cancers/cancer-colorectal-du-gros-intestin>